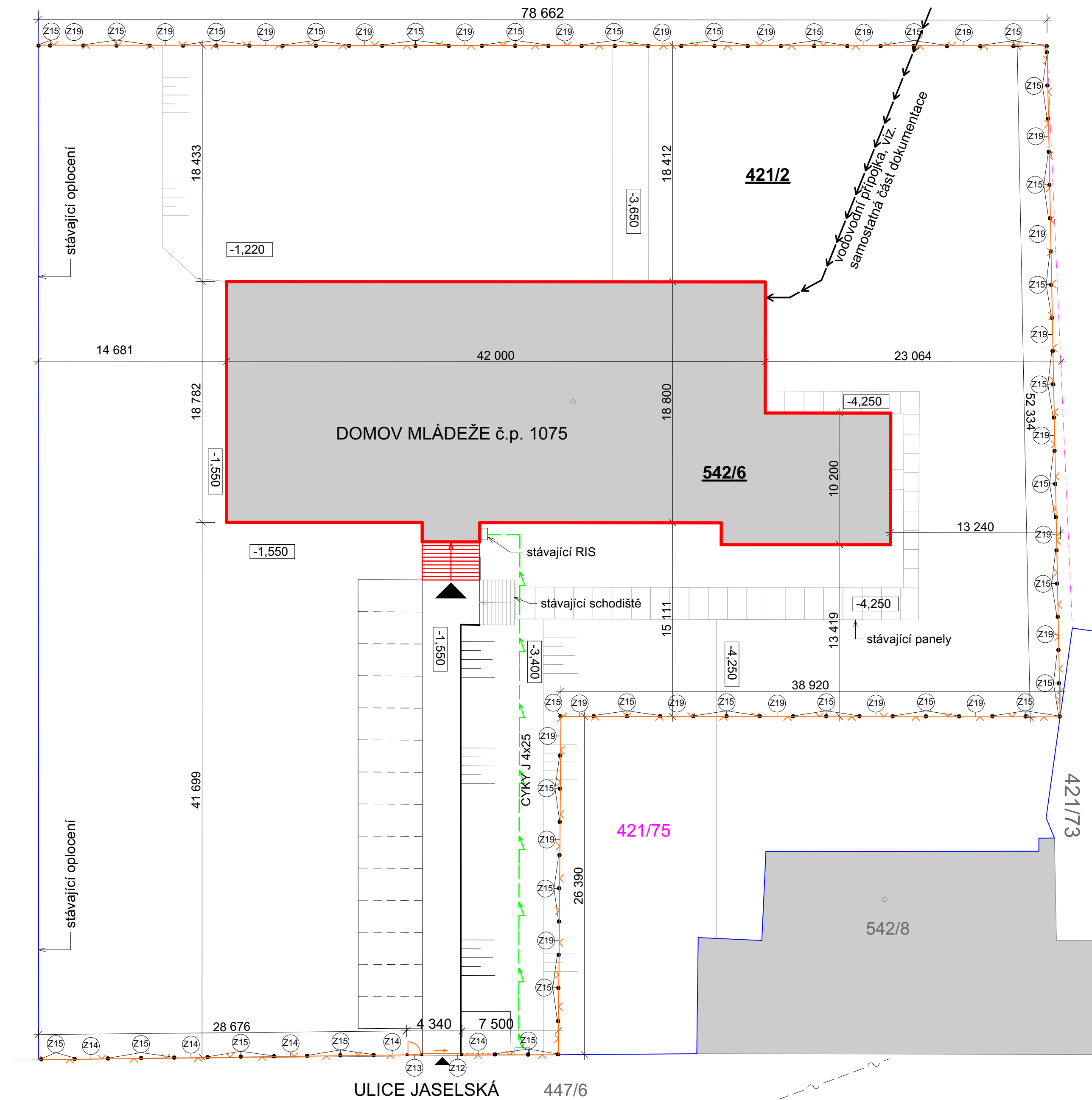


AREÁLOVÉ OPLOCENÍ A ZPEVNĚNÉ PLOCHY

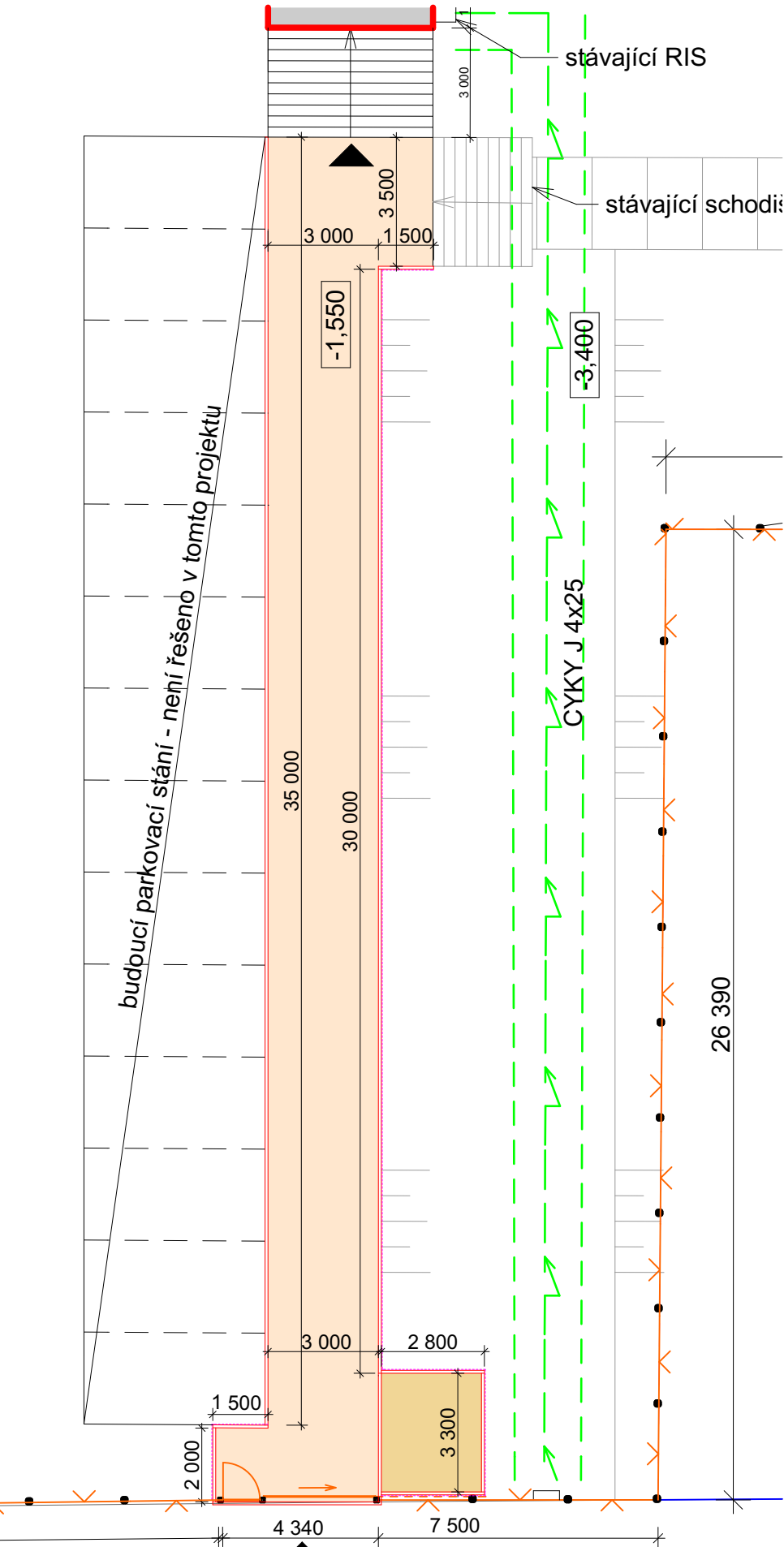
PŮDORYS, M = 1: 250



POZNÁMKA :

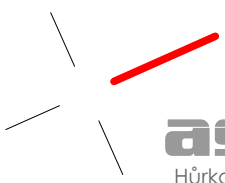
- UVEDENÁ DOKUMENTACE JE ZPRACOVÁNA V ÚROVNI PRO PROVEDENÍ STAVBY
- OBRUBY: VEŠKERÉ OBRUBY BUDOU OSAZENY DO BETONOVÉHO LOŽE Z BETONU C20/25, XF3, TL. MIN. 100 mm
- SANACE: V PŘÍPADĚ NEDODRŽENÍ Edef,2 = MIN 30 MPa (Edef,2 = MIN 45 MPa) BUDE PROVEDENA SANACE ZEMNÍ PLÁNĚ ŠTĚRKODRTÍ FR. 0-63 mm V TL. 300 mm (500 mm), ZPŮSOB SANACE BUDE UPŘESNĚN NA ZÁKLADĚ POŽADAVKŮ GEOTECHNIKA PŘI VÝSTAVBĚ
- VEGETAČNÍ ÚPRAVY: VEGETAČNÍ ÚPRAVY SPOČÍVAJÍ V OHUMUSOVÁNÍ PROPÁŘENOU ZEMINOU O TL. 150 mm A OSETÍ TRAVNÍM SEMENEM SE ZAVÁLCOVÁNÍM V MNOŽSTVÍ MIN 30 g/m2, ZEMINA BUDE ODPLEVELENA HERBICIDNÍM PROSTŘEDKEM A TRAVNATÉ PLOCHY ZALOŽENY V SOULADU S ČSN 839011 A ČSN 839031

PŮDORYS AREÁLOVÉ KOMUNIKACE, M = 1:150



LEGENDA PLOCH A ZNAČEK

- BETONOVÁ OBRUBA 80/250/1000 mm OSAZENÁ V ÚROVNI ZPEVNĚNÉ PLOCHY
- BETONOVÁ OBRUBA 80/250/1000 mm PŘEVÝŠENÁ O 60 mm NAD ÚROVNI ZPEVNĚNÉ PLOCHY
- ZPEVNĚNÁ PLOCHA
- BETONOVÁ DLAŽBA "PARKETA", TL. 80 mm, PŘÍRODNÍ BARVY
- MÍSTO PRO KONTEJNERY NA TRÍDĚNÝ ODPAD
- BETONOVÁ DLAŽBA "PARKETA", TL. 80 mm, PŘÍRODNÍ BARVY
- ŘEŠENÝ OBJEKT - SO 01. Č.P. 1507, ULICE JASELSKÁ
- STÁVAJÍCÍ PROSTOR KOLEM ŘEŠENÉHO OBJEKTU
- STÁVAJÍCÍ OKOLNÍ OBJEKTY
- 421/77 NAVRHOVANÁ ČÍSLA PARCEL - NENÍ SOUČÁSTÍ TOHOTO PROJEKTU!!!
- NOVĚ NAVRŽENÉ OPLOCENÍ
- VSTUP DO OBJEKTU/VJEZD NA POZEMEK



astalon  
Hůrka 54, 530 02 Pardubice  
IČ: 27542009, DIČ: CZ27542009

projektovatel: Lucie Faltýnková	vypracoval: Lucie Faltýnková	kontroloval: Ing. Tomáš Moudrý	dokumentace: DPS
zakázka: Pardubický kraj, Komenského náměstí 125, 532 11 Pardubice Gymnázium a SOŠ Přelouč - rekonstrukce interiéru DM			číslo zakázky: Z201102
stavebník: Pardubický kraj, Komenského náměstí 125, 532 11 Pardubice			datum: 04/2021
objekt: SO 01 - Domov mládeže			měřítko: 1:50
díl: 1.1. Architektonický stavební řešení			formátů: 2xA4
výkres: AREÁLOVÉ OPLOCENÍ A ZPEVNĚNÉ PLOCHY			změna: ---
část: D		č. přílohy: 16	č. výřisku: ---